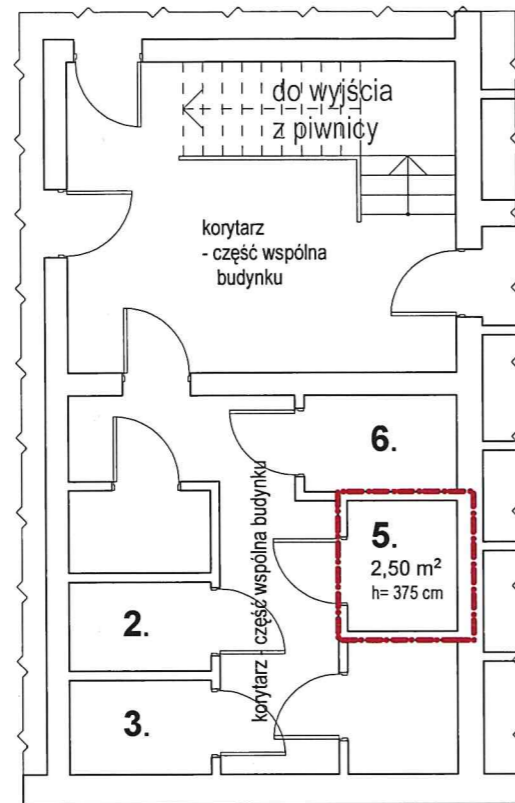


Piwnica przynależna do lokalu mieszkalnego nr 5.  
w budynku przy ul. Nowy Świat 32-40 (klatka nr 40).  
Kondygnacja -1: **PIWNICA** Wysokość: **375 cm**



RZUT PIWNIC- fragment.  
Piwnica przynależna do lokalu nr 5.  
Skala 1:100.

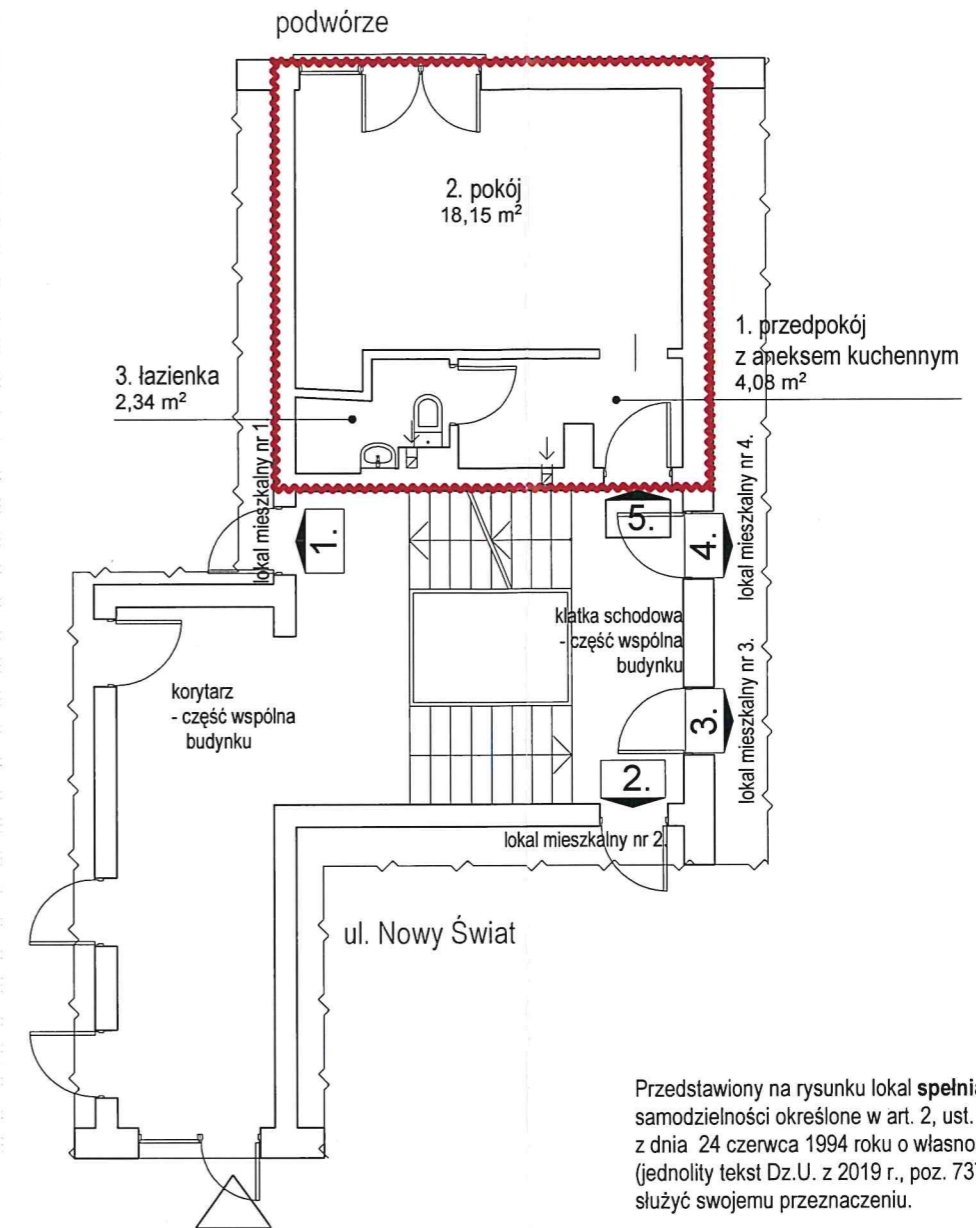
ZESTAWIENIE POWIERZCHNI:

LP	RODZAJ POMIESZCZENIA	POWIERZCHNIA [m2]
1.	przedpokój z aneksem kuchennym	4,08
2.	pokój	18,15
3.	łazienka	2,34
<b>RAZEM</b>		<b>24,57</b>

LP	RODZAJ POWIERZCHNI	POWIERZCHNIA [m2]
I	Użytkowa	24,57
II	Pomieszczenie przynależne- piwnica 5.	2,50
III	Użytkowa z powierzchnią przynależną	27,07

**ADRES: ul. Nowy Świat 32-40 (klatka nr 40), m 5.**

Kondygnacja 1: **PARTER.** Wysokość: **252 cm**



LEGENDA:

- granica lokalu mieszkalnego
- granica pomieszczeń przynależnych
- przewód wentylacyjny

łazienka- pomieszczenie sanitarne z miską ustępową,  
umywalką oraz z wanną lub kabiną natryskową

Przedstawiony na rysunku lokal **spełnia** warunki samodzielności określone w art. 2, ust. 2 ustawy z dnia 24 czerwca 1994 roku o własności lokali (jednolity tekst Dz.U. z 2019 r., poz. 737) i może służyć swojemu przeznaczeniu.

data: 03.02.2020 r

MGR INŻ. ARCHITEKT  
**JULIA WIECZÓREK-BARZYK**  
UPRAWNIENIA DO PROJEKTOWANIA  
BEZ OGRANICZEŃ W SPECJ. ARCHITEKTONICZNEJ  
NR EWID. UPRAWNIENI: 44/09/DOIA

PRACOWNIA PROJEKTOWA ARACHNEA  
ul. Koliśta 3a/3, 54-152 WROCLAW, TEL. 784062490,  
pracownia@arachnea.com.pl, www.arachnea.com.pl



Inwentaryzację wykonała:  
arch. Julia Wieczorek- Barzyk  
Nr uprawn.  
44/09/DOIA

MGR INŻ. ARCHITEKT  
**JULIA WIECZÓREK-BARZYK**  
UPRAWNIENIA DO PROJEKTOWANIA  
BEZ OGRANICZEŃ W SPECJ. ARCHITEKTONICZNEJ  
NR EWID. UPRAWNIENI: 44/09/DOIA

Skala:  
1:100  
Data:  
02. 2020 r.